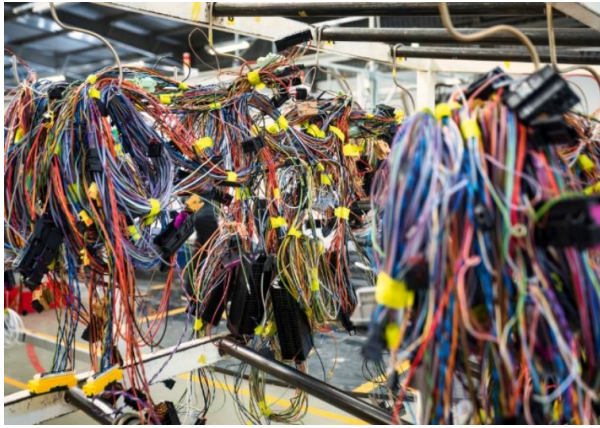


汽车线束和电子连接器测试



线束和连接器已成为传统汽车的重要组成部分，因为它们已将越来越多的电子功能纳入基本的玻璃升降器、车用资讯娱乐系统和汽车安全系统。汽车行业正朝着电动汽车和混合动力汽车的方向发展，而连接性和驾驶自动化程度的提高正将这一趋势推向一个新的高度。

什么是线束测试？

线束和连接器将汽车内的每个部件连接在一起，提供电力和数据传输。在电池供电的车辆中，这些系统分为低压系统和高压系统。

高压系统用于为电力驱动系统中的所有部件供电。这包括电池及其充电系统、电机和所有相关的高压组件（如转换器、OBC、BMS、热系统等）。

为什么线束测试至关重要？

这些布线网络的性能、灵活性和电阻对于车辆的运行至关重要，需要进行全面的测试。因此，确保它们在不同环境条件和操作压力下的可靠性也是必备的前提。

APPLUS+ LABORATORIES最终产品和组件

[Applus+ Laboratories](#) 在上海设有专门的汽车线束和连接器测试实验室，可提供端子、连接器、电缆和线束组件测试，具备全面的测试能力，包括：

- 机械测试
- 振动测试
- 耐久测试
- 信号传输(SI)测试



- 电气测试
- 保护和气候测试

APPLUS+ LABORATORIES汽车线束和电气连接器测试通用标准

我们可以根据以下行业标准对[汽车](#)布线产品进行测试：

- 端子: SAE/USCAR 21, SAE/USCAR 38, IEC 60512, 31832374, VW60330, VW75174-2
- 连接器: SAE/USACR 2, SAE/USACR 37, SAE/USCAR 17, GMW3191, VW75174(LV214), VW80302(LV215-1), VW80302(LV215-2), Q/JLY J7110195, Q/JLY J7111175, CTS-17.01.03.00, SMTC 3 862 001
- 电缆: ISO 6722, SAE J1742, ISO 14572
- 线束组件: SAE/USCAR 30, QC/T 1067.1, QC/T 29106, Q/JLY J7111252, Q/JLY J7110446, SMTC 3 865 001

为何选择APPLUS+ LABORATORIES进行汽车线束和电气连接器测试

Applus+ Laboratories是一家信誉极高的独立机构，致力于协助企业追求持续改进。

我们对客户的需求进行评估，让我们在各行业领域的专家审核员在评估贵组织的合规性时提供高价值的服务。

我们的专业人员会根据客户的结构、流程和活动为其量身定制认证计划。

我们的业务遍及全球，产品种类齐全，并获得多项认证，因此能够提供专业化的全球服务，满足贵组织的特定需求。