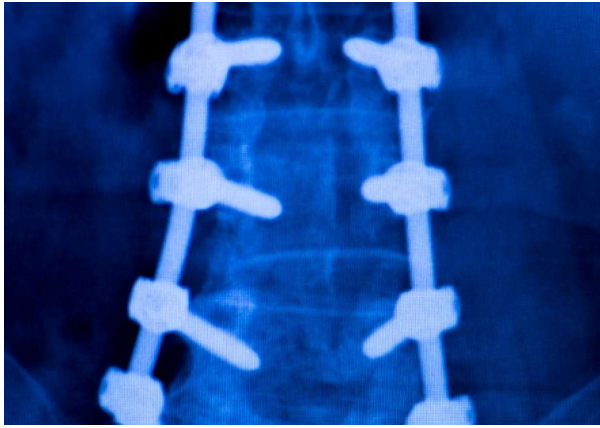


脊柱植入物测试



什么是脊柱植入物测试？

脊柱植入物测试评价脊柱植入物的有效性和耐用性，以确保其适合医疗用途。脊柱植入物测试包括一系列不同的评估，以测试植入物对**机械负荷、拉力、压力和扭力**的反应。

脊柱植入物测试是非常重要的，因为植入物必须能够承受**现实生活中**脊柱所承受的不同压力。由于脊柱植入物对于**矫正畸形和稳定脊柱**非常重要，因此保证其耐用性和坚固性至关重要。

我们提供哪些脊柱植入物的测试服务？

[Applus+ Laboratories](#)进行所需的严格**脊柱植入物测试**，以确保其符合**矫正脊柱和脊柱支撑**的国际标准。在我们的实验室中，脊柱植入物会在不同的负载情况下进行静态和动态测试。

我们的脊柱植入物测试涉及哪些范围和标准？

脊柱植入物测试有三种**测试范围**：**脊柱固定器（螺杆系统）、融合植入物、人工椎间盘**。以下标准涵盖这些范围，模拟脊柱植入物在其使用寿命中所经历的情况。

- **ASTM F1717**
我们在脊柱切除模型中测试脊柱植入物组件的机械性能，涵盖静态、疲劳及扭转强度。
- **ASTM F2077**
我们评估椎体间融合器在静态和动态负载条件下的机械性能。
- **ASTM F2267**
我们测量椎体间融合装置骨头的轴向抗压强度和下沉行为。

- **ASTM F2193**

我们也测量和报告脊柱固定装置的机械特性，包括螺丝、杆、连接器及其组件。

脊柱植入物测试有哪些好处？

由于脊柱对于**整体移动性**、**结构稳定性**和**中枢神经系统的保护**都非常重要，因此符合标准是非常重要的，而脊柱植入物测试可以帮助**改善材料**和结构，让植入物尽快进入市场。

提高脊柱植入物的安全性和效率

随着植入物材料的**不断创新**，进行彻底的脊柱植入物测试是确保这些材料既安全又**符合法规标准**的必要步骤。这些严格的评估有助于评价材料的安全性和有效性，在促进创新的同时**确保为患者提供更安全的产品**。

符合脊柱植入物的国际标准

遵守国际标准有助于您的脊柱植入物进入**更广阔的市场**，大幅加快国际扩张的**从研发到上市的过程**。由于这些标准是**国际认可的**，因此符合这些标准可加强您在全球市场的地位。

为何选择Applus+ Laboratories进行脊柱植入物测试？

选择Applus+ Laboratories进行脊椎植入物测试意味着您与**医疗器械测试解决方案的领导者**合作。

我们的服务坚持**最高质量标准**，符合ASTM和ISO要求，保证脊柱植入产品的精确性和可靠性。凭借我们**广泛的测试能力**和**全心全意为客户提供的服务**，我们是您全面脊柱植入物测试的理想合作伙伴。

Applus+ Laboratories旨在成为您提供**医疗器械测试的全方位解决方案**，提供完整的服务范围，以协助您的产品加速进入市场。我们提供：

- 测试计划定义；
- 原型制造；
- 整个产品生命周期的测试；
- 产品和制程验证，包括批次释放测试；
- 合约制造机构（CMO）服务。

我们在**多个国家开展业务**，在全球范围内提供测试服务，确保您无论身处何地，都能获得顶级的脊柱植入物测试服务。

让Applus+ Laboratories成为您**值得信赖的脊柱植入物测试合作伙伴**。我们随时准备以全面的服务和专业的建议来支持您的需求。