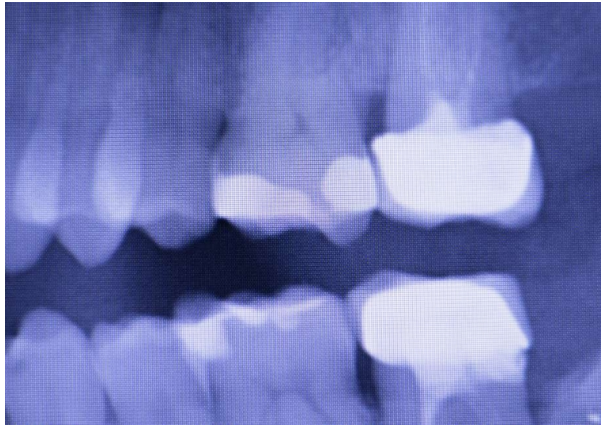


齿科植入物测试



什么是齿科植入物测试？

齿科植入物测试包括确保齿科植入物与天然牙根相似，以适应顎部。齿科植入物需要能够与周围骨头**完美结合**，并能承受不同的**咀嚼力**，以及不同的**温度**和不同食物的**酸度**。

在[Applus+ Laboratories](#)，我们拥有全面的**医疗器械**测试服务，可以为客户提供**齿科植入物的发展建议**，提供改善重点，并**提供全面的模拟测试**，以评价齿科植入物的耐用性和有效性。

我们提供哪些齿科植入物测试服务？

在Applus+ Laboratories，我们会对**单基台牙槽内植入物**及其预制修复组件进行**动态测试**。这样我们就可以在模拟功能条件下验证设计的机械强度，以确保其在预定寿命内的耐用性和可靠性。这些测试是根据**国际标准ISO 14801**进行的。

根据ISO 14801进行的齿科植入物的疲劳和负载测试

根据ISO 14801进行的齿科植入物测试模拟人类口腔的日常活动，以准确地重建齿科植入物在人类咀嚼时可能产生的不同负荷下的应对方式。它涉及到一项机械测试，目的是利用单轴负载来研究**不同材料的几何形状**和设计：

- **齿科植入物测试设定：**
将齿科植入物黏在树脂中，将植体**固定在特定位置**，方便将树脂夹入测试机中。然后将树脂**倾斜30°**，模拟人类顎部牙齿的自然方向。
- **加载情况：**
然后，齿科植入物将承受一系列**动态负荷**。这包括循环负荷，以**复制咀嚼动作**。根据种植体的类型，我们会改变负荷范围，以便根据预期的情况进行测试。

- **疲劳测试：**

然后，齿科植入物在不同的特定负荷下经过预先设定的多次循环，以模拟长期使用情况。循环持续进行，直到植入物折断或通过若干循环而无故障为止。这可确认植入物的疲劳生命周期。

我们齿科植入物的测试设施和设备

在Applus+ Laboratories，我们使用先进的设备对齿科植入物进行全面测试，这些设备旨在**真实模拟实际使用条件**，确保符合行业标准。

我们的设备包括伺服液压单轴测试架，可进行**静态、动态和疲劳测试**。此装置可让我们对齿科植入物进行高达一千万次的**循环负载**，以评价疲劳情况，并评价植入物对不同配件类型和不同生理状况的反应。

在我们最先进的实验室中，齿科植入物经过**高达一千万次循环的测试**，并放置在颞部的正确角度，以**模拟咀嚼条件**。此程序可在**数周内**复制一生使用的效果，提供可靠且加速的结果。

齿科植入物测试的好处是什么？

齿科植入物需要**耐用且坚固**，患者才能进行植入。齿科植入物测试不仅可以**确保植体的安全性**，也有助于**更快地进入市场**。

提高齿科植入物的安全性和有效性

随着植入物**材料**的创新，测试对于确保其**安全性和符合法规**是非常重要的。严格的测试可以评价材料的有效性和安全性，促进创新，为患者提供更安全的产品。

符合齿科植入物的国际标准

遵守国际标准可让您的齿科植入物**进入更广阔的市场**，有助于**更快地开发市场**和拓展海外市场。符合这些全球认可的标准可提高您在**国际市场上的可信度**。

为什么选择Applus+ Laboratories进行齿科植入物测试？

选择Applus+ Laboratories进行齿科植入物测试，就是与**医疗器械测试领域的领导者**合作。

我们**提供符合ISO标准的服务**，以确保您的**齿科植入物产品**符合最高标准的准确性和可靠性。凭借广泛的测试能力和**对客户满意度的重视**，我们完全能够满足您所有的齿科植入物测试需求。

Applus+ Laboratories致力于成为您的一站式**医疗器械测试中心**，提供一系列**全面的服务**，旨在缩短您的产品上市时间。我们的服务包括：



- 支持设计改善的虚拟测试；
- 原型制造；
- 整个产品生命周期的测试；
- 产品和制程的验证，以及批次释放测试；
- 合约制造机构（CMO）服务。

Applus+ Laboratories在多个国家设有办事处，可在**全球范围内提供测试服务**，确保在多个国家进行**一流的齿科植入物测试**。

选择Applus+ Laboratories作为您可靠的齿科植入物测试的合作伙伴。我们随时准备以**全面的服务和专业的建议**来支持您的需求。